

OCTOGON
ARCHITECTURE
& DESIGN
deco

Rendhagyó showroomok

**FENSÉGES FOGÁSOK,
VENDÉGVÁRÓ TERITÉKEK**

10
variáció
étkezőre

OKOS OTTHONOK

Távirányítás és mobil applikációk, technológiai
újítások a konyhában és a fürdőszobában



9 772498 543002
OCTOGON Deco
2018/6. SZÁM / Ár: 695 Ft

695Ft

Stílus-teremtő átvilágítás

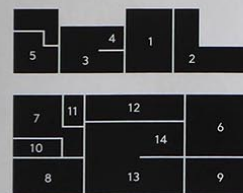
Szöveg: Varga Csilla Lujza | Fotó: Jakso Bálint | Tervező: Tas Fruzsina, Geppetto Belsőépítész Iroda



Az előszoba narancs-sárga görgős tárolója, és a nappali egyenes vonalvezetésű bútorai a geometriával való játékok változatos darabjai.

Lago, Morgana görgős tároló SpiritHome Lakberendezés; Mini padlón álló radiátor Jaga; Morum szőnyeg IKEA; Disco SP1 függesztekek Ideal Lux

A BUDAPESTI TÖBBSZINTES HÁZ TERVEZÉSI KONCEPCIÓJÁNAK ALAPJÁT A HELYSÉGEK ÚJRAÉRTELMEZÉSE JELENTETTE, DE AZ ÁTALAKÍTÁS ENNÉL JÓVAL TÁVOLABBRA MUTAT: MEGNYITOTT TEREK HATÁSOS FÉNYJÁTÉKKAL PÁROSÍTVA ÉS EGY JÓL MŰKÖDŐ, A CSALÁD IGÉNYEIRE SZABOTT OTTHON VALÓSULT MEG TÖBB SZINTEN.



Alapterület: 320 m²
Helyszín: Budapest, Lágymányos

Helyiségek:
1 nappali, 2 étkező, konyha
3 gardrób, 4 lépcsőház
5 háztartási helyiség
6 hálószoba, 7 dolgozószoba
8 gyerekszoba, 9, 10, 11 fürdőszobák
12 előszoba, 13 lounge, 14 lépcsőház

Miért szükséges egy szülőktől örökölt családi ház tereinek funkcionális átszervezése? Ahogy a különböző generációk váltják egymást, úgy változnak az igények, az otthon különböző helyiségeinek elrendelt szerepe is. Ebben a lágymányosi többszintes lakásban nem csak a térszervezés jelentett problémát, hanem az örökölt tárgyak, bútorok is nehezen voltak összeegyeztethetők a háromgyerekes család személyes ízlésével. Tas Fruzsina belsőépítész vezetésével a terek és a funkciók lépésről lépésre átrendeződtek, aminek eredményeképp leginkább a családi kapcsolatok erősödtek meg. Réka, a gyerekek édesanyja nagyon szeret főzni, de a konyha a ház egy elszeparált részét foglalta el, ami távol esett a nappaltól, ahol a család az idő nagy részét tölti. Erre a problémára merész lépésként a nappali melletti gardrób szobát szelteme ki a tervező, hogy konyhává alakítsa, így Réka főzés közben is közvetlen kapcsolatba kerülhet

a pihenés és a játék színterét jelentő nappalival. Emellett lényegében minden egyes helyiséget újraértelmeztek egy letisztult, és funkciójában jól értelmezhető háttérből kiindulva annak érdekében, hogy a család szabadon ki tudja tölteni a tereket személyes tárgyaival és ízlésüknek megfelelő dekorációval. A lakásban uralkodó színek, a fehér és a szürke mellett az otthonos meleget árasztó tölgy jelenik meg egységesen, hogy visszafogott keretet adjon az egyedi bútoroknak és más lakberendezési tárgyakkal. Erőteljes hangsúlyt kapott a fény és a tágasabb térértet is: egyes terek megnyitottak, több természetes fényt kaptak, mint korábban, így szinte légiessé váltak. Ugyanakkor a térkapcsolatok és az átjárhatóságnak köszönhetően az új elrendezés erősíti a családtagok közötti kapcsolatot, és az egyéni ízlésnek megfelelő lakberendezési tárgyakkal együtt egy minden szempontból korszerű és modern otthont teremtettek a régi házban.



Kiegészítésként fémváz-
as bárszékek sorakoz-
nak egy könyöklőpult
előtt az étkezőben,
amelyekhez változatos
méretű kerek tükrök tar-
toznak, hogy visszaver-
jék az ablak felől érkező
természetes fényt.

Apelle Hős bárszékek,
Tükrök SpiritHome
Lakberendezés

A konyha hosszúság he-
lyiségében az ablakkal
tagolt falszakaszra
szervezték a beépített
konyhabútort kizárólag
alsó szekrényekkel. Ezzel
szemközt a beépített sütő
és a tárolószekrények
mellett egy kényelmes
falfülke is helyet kapott.

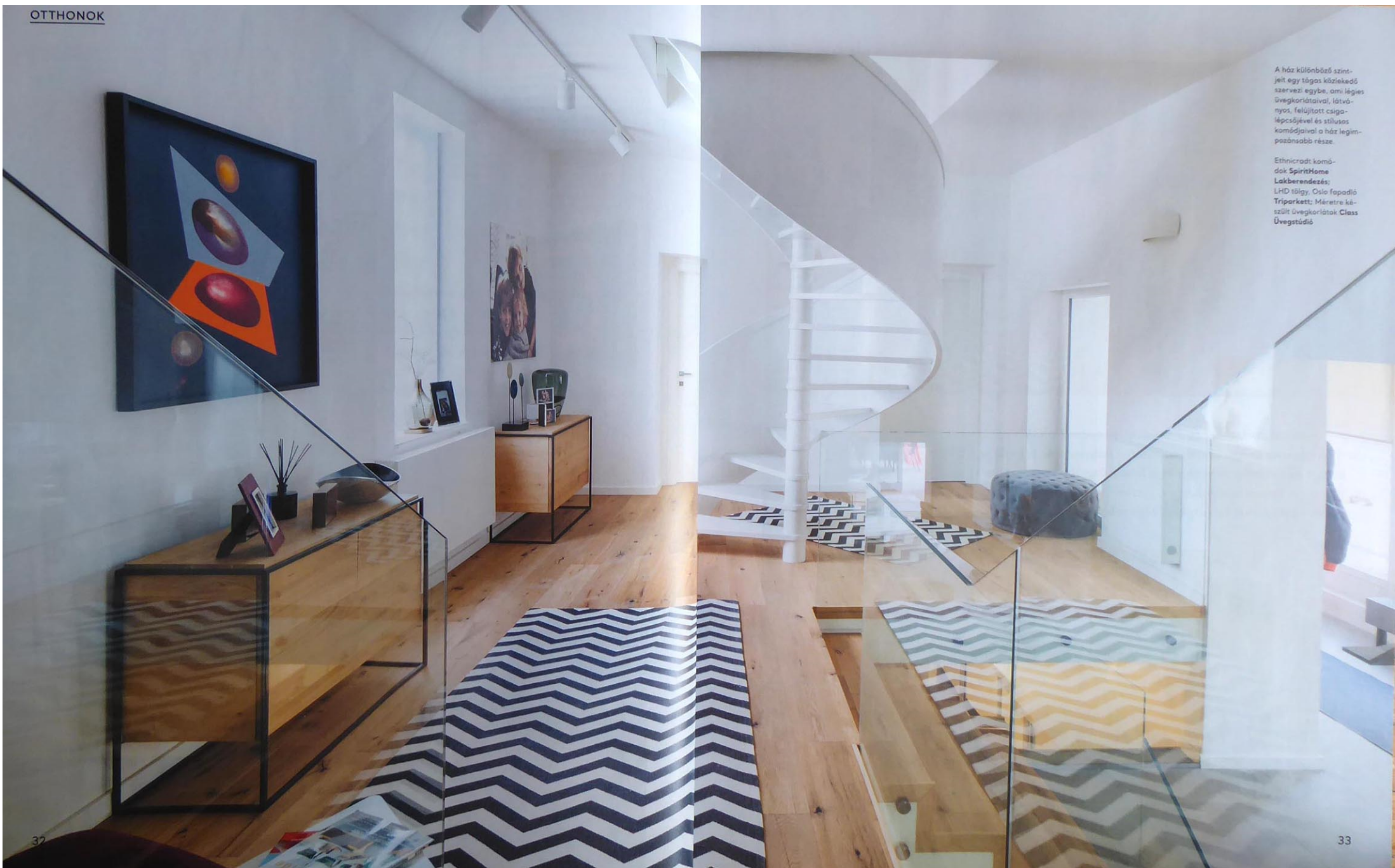
Egyedi konyhabútor
Franco&Stefano;
Konyhapult Neolith
Hungary; SLV, Bilas lám-
pák Designlampak.hu

*A színkezelés és a gondosan megtervezett
anyaghasználat szervezi egységgé
a különböző helyiségeket, eltérő funkciókat.
A konyhát, az étkezőt és az étkezőben
kialakított könyöklőt a barátságos
fafelületek, a fémváz-
alkalmatosságok és
a szürke eltérő tónusai jellemzik néhány üdítő
színfolttal kiegészítve.*



Kertre néző helyiség-
ben kapott helyett
az étkezőasztal, amely-
nek fa asztallapját
transzparens lábak
tartják és mellette
könyved fémváz-
székek sorakoznak.
A nappali folytatá-
saként a helyiséget
szintén fapadlával
burkolták.

Lago, air asztal, Apelle
S székek SpiritHome
Lakberendezés;
Panzeri, Emma meny-
nyezeti függeszték
Designlampak.hu



A ház különböző szintjeit egy tágas közlekedő szervezi egybe, ami légies üvegkorlátjaival, látványos, felújított csigalépcsőjével és stílusos komódjaival a ház legimpozánsabb része.

Ethnicradt: komódok SpiritHome Lakberendezés; LHD tálca; Oslo fapadló Triperkett; Méretre készült üvegkorlátok Class Üvegstúdió



◀ A felszinteltolások találkozási pontját képező közlekedőben még egy olvasósaroknak is jutott hely, kényelmes fottel és állólámpával berendezve az egyik védett sarokban. A kompozíciót Romvári Márton alkotása egészíti ki, akinek festményei az egész házban megtalálhatók.

Fotel SpiritHome
Lakberendezés;
Szőnyeg Heaven Rugs;
Poc fehér üveggömb függesztékek Vistosi

Átlátszó korlátok, belső ablakok, üvegezett ajtók – a transzparens üvegfelületek változatos megjelenése biztosítja, hogy a ház minden helyiségébe a lehető legtöbb természetes fény jusson. Ennek köszönhetően, illetve az átjárható, átlátható, újratervezett térkapcsolatokkal tágasabbnak hatnak a terek.



▶ A higgadt és visszafogott szülői hálószobában egyetlen hangsúlyos dekorációs elem az ágy fölötti festmény – az átjárható gardróbot egy parapetfal határolja.

Ágy, éjjeliszekrények SpiritHome
Lakberendezés;
Olvasólámpák Human
Design Stúdió



Tükrök Goahome; Imso kőmosdó, Bugnatese, Kabuk csaptelep, Equipe Maisa Kermia falburkolat Rokfort Home; Minimal lámpák Ideal-lux

Üveges tolóajtó választja el az egyedi mosdószekrénnel felszerelt fürdőt a hálószobától, ahol a modern farmák mellett a falburkolat és a kötélén függő, bádögkeretes tükrök visznek némi rusztikus jeleget az enteriőrbe.



Az intim terek a pihentető nyugalom megteremtése érdekében zártabbak, ugyanakkor egyediek – a fehér tisztaságot sugárzó higgadsága mellett a visszafogott pasztellszínek segítségével szinte minden háló és fürdő más-más hangulatú lett.



▲ Pasztellónusokat felvonulató frontjaival a kislányszoba leglátványosabb eleme – a rózsaszín légkondicionáló mellett – a kiságy folytatásaként megjelenő tárolórendszer.

Egyedi gyerekbútorok La-Mi-Ker; Szőnyegek La Fenice; Candy lámpák Ideal-lux

▶ A szintén egyedi mosdószekrényvel kialakított, zuhanyzószoba fűdő betonhatású padlóburkolatától eltérően tiszta hófehérbe öltözött. Kizárólag a mosdó fölötti tükör színezett felülete jelzi, hogy ez a helyiség a gyerekszobához tartozik.

Fioranesse Concrete padlóburkolat, Roca Dama mosdó, Bugnatese Kobuk csaptelep és zuhanyzótt Rokfort Home; Tükör SpiritHome



A barátságos falfelületek mellett a szürkés és a szürkés-kék árnyalatok jellemzik a vendégszobát. A semleges tónusok mellett puha szőnyeg és játékos, háromszög alakú polcok teszik otthonossá a teret.

Ágy, komód Spirit Home Lakberendezés; Ágytakaró Zara Home; Szőnyeg és függönyök La Fenice